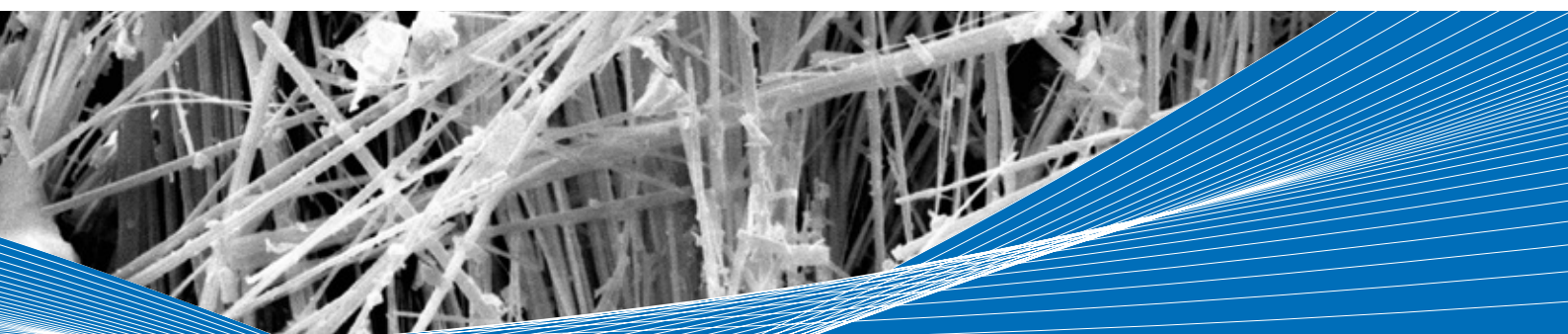


SURCOTEC 
LABORATOIRE D'ANALYSES



ANALISI DEGLI INQUINANTI
DELLA COSTRUZIONE

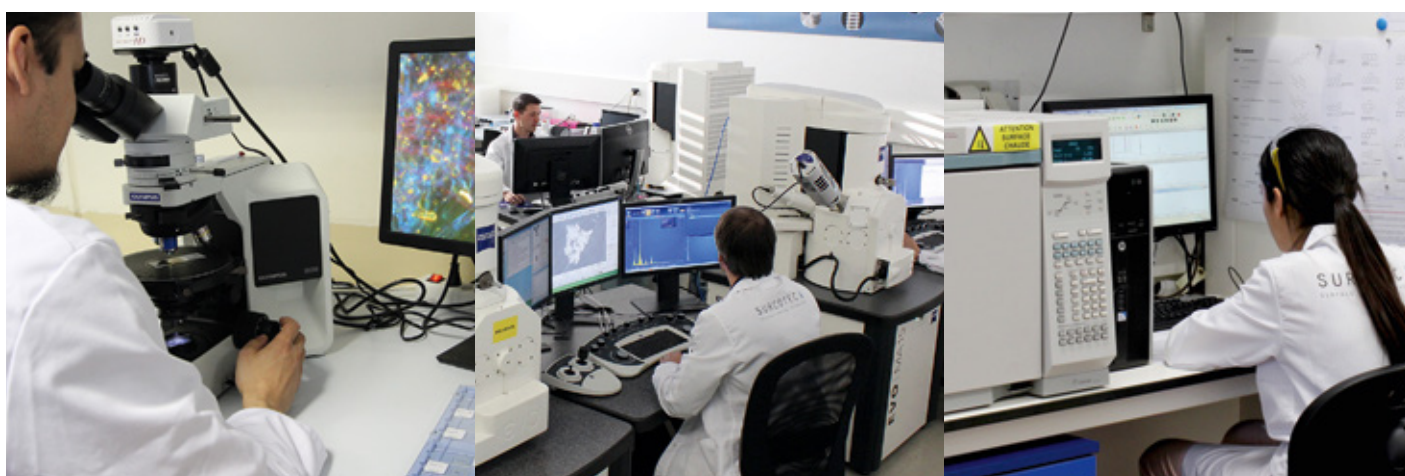
Analisi degli inquinanti della costruzione



Specializzato nell'analisi degli inquinanti della costruzione, il laboratorio SURCOTEC vi accompagna nelle vostre richieste di perizie da 20 anni.

Accreditato ISO 17025 per l'amianto, il nostro laboratorio indipendente, svizzero è riconosciuto per le sue competenze, la sua reattività e il suo alto livello di servizio ai clienti.

Beneficiate di risultati affidabili, rapidi e che rispondono alle esigenze dei regolamenti e delle norme in vigore.

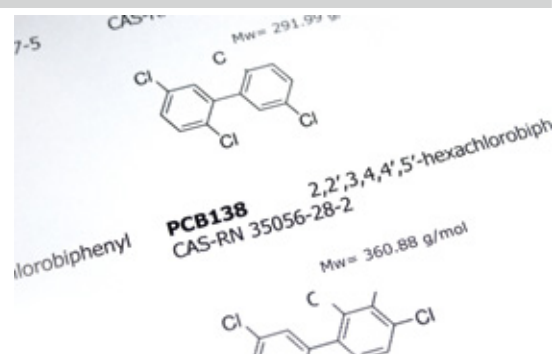


ANALISI DEL BIFENILE POLICLORURATO (PCB)

La quantificazione del PCB totale nelle masse di sigillatura dei giunti o nelle vernici viene estrapolata sulla base del dosaggio di 6 congeneri (28, 52, 101, 153, 138 e 180) per calibrazione interna, secondo le norme ISO 13876.

Confezionamento : le dimensioni ideali del prelievo per i giunti è di minimo 5 cm

Tempi di consegna : 3-5 giorni lavorativi in funzione dei quantitativi

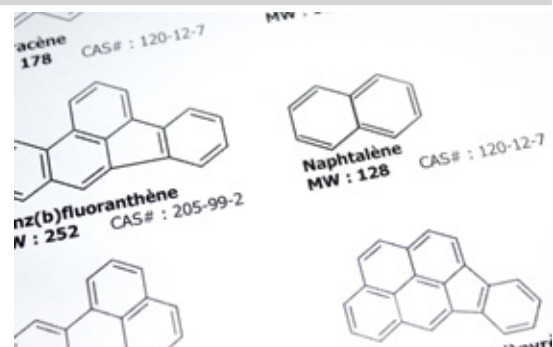


ANALISI DEGLI IDROCARBURI POLICICLICI AROMATICI (IPA/HAP)

La quantificazione dei tassi di IPA viene effettuato sui rivestimenti stradali esenti da amianto o nel quadro della gestione dei rifiuti. Dopo una preparazione fisico-chimica secondo le norme NF EN 14346 e 15002, l'analisi degli estratti viene realizzata tramite cromatografia GC-MS con la quantificazione dei 16 IPA.

Confezionamento : minimo 100g

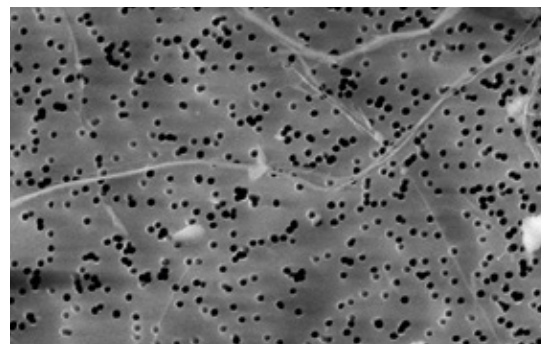
Tempi di consegna : 3-5 giorni lavorativi in funzione dei quantitativi



ANALISI D'AMIANTO NELL'ARIA

Il conteggio delle fibre d'amianto viene effettuato tramite microscopio elettronico a scansione (SEM/MEB) secondo la norma VDI 3492.

Confezionamento : un filtro per ogni sacchetto etichettato
Tempi di consegna : inferiore alle 3 ore

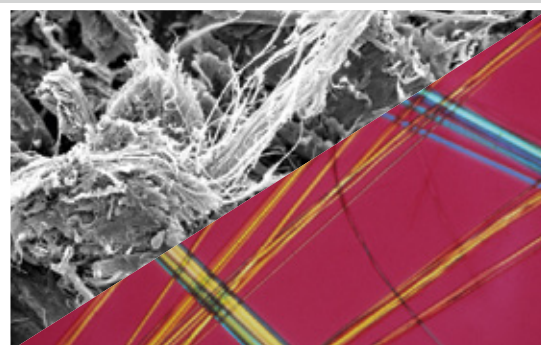


ANALISI D'AMIANTO NEI MATERIALI DI COSTRUZIONE

I campioni sono preparati secondo la norma HSG 248 (ex-MDHS 77) e analizzati secondo le parti appropriate delle norme VDI 3866 (parte 5) / HSG 248 / VDI 3492.

Confezionamento : circa 1 cm³

Tempi di consegna : 3-5 giorni lavorativi



ANALISI D'AMIANTO NEI RIVESTIMENTI STRADALI

I carotaggi possono essere composti da più strati. Ogni strato deve essere l'oggetto di un'analisi separata. L'analisi viene realizzata su una frazione rappresentativa del campione ricevuto secondo la norma HSG 248 (ex-MDHS 77).

Confezionamento : sotto forma di frammenti o per strati omogenei, minimo 100g

Tempi di consegna : 3-5 giorni lavorativi



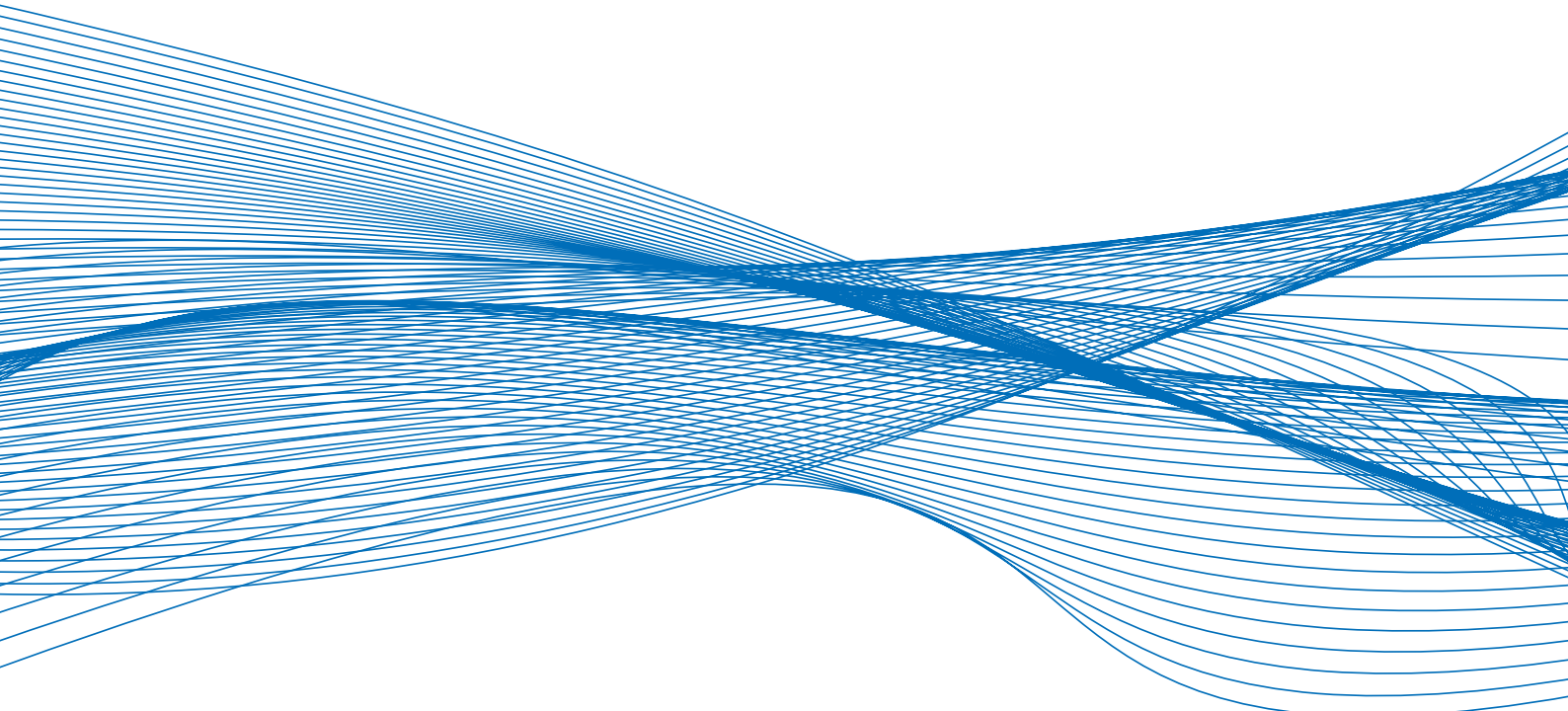
LOGISTICA

OGNI INVIO DI CAMPIONI DEV'ESSERE :

- **confezionato** in un imballaggio ermetico con doppio sacchetto, con l'identificazione del contenuto scritta in maniera indelebile sull'imballaggio
- **accompagnato** da una scheda ricapitolativa dei campioni inviati

INFORMAZIONI IMPORTANTI :

- I tempi di consegna sono intesi dal momento della ricezione nel nostro laboratorio
- Per invii di grossi quantitativi vi preghiamo di contattare il nostro servizio commercial al fine di validare i tempi di consegna dei risultati
- Per tempi di consegna urgenti vogliate comunicarci la data entro la quale desiderate ricevere il rapporto di analisi
- I campioni vengono conservati per 6 mesi presso il nostro laboratorio



SURCOTEC 
LABORATOIRE D'ANALYSES

SURCOTEC SA

Pont-du-Centenaire 109A
1228 Plan-les-Ouates
Genève / Suisse

T: +41 22 794 73 83

F: +41 22 794 73 60

labo@surcotec.ch

www.labo-amiante.com

